

Medlemsundersøkelsen august 2024

NHO SH med delbransjer

Innhold

- **Bakgrunn**
 - Utvikling forrige periode
 - Fremtidsutsikter
 - Arbeidskraftendringer

Om undersøkelsen

58. Undersøkelse	
Sendt ut	30.07. kl 09.00
Avsluttet	07.07. kl 09.00
Respondenter	1848
Svarprosent	11%

Antall respondenter NHO SH: 204

Svarprosent NHO SH: na %

	Antall respondenter
Norske frisør- og velværebedrifter	74
Bemanning og Rekruttering	41
Handel	47
Arbeid & Inkludering	26
Drift og Service	14
Sikkerhet og Beredskap	8

Viktig informasjon:

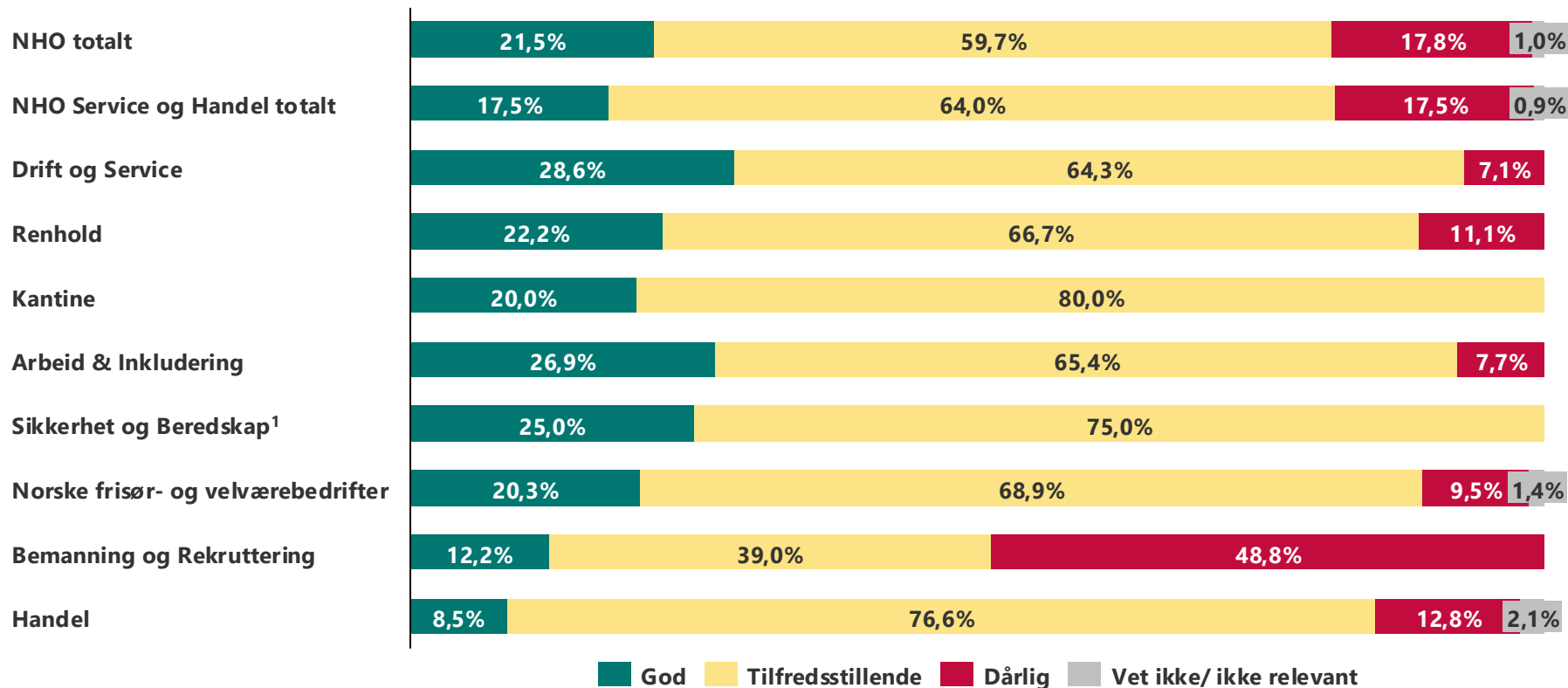
Det er ikke vektet for bedriftenes størrelse eller bransjetilhørighet. En stemme er en stemme, enten bedriften er liten eller stor og uavhengig hvilken bransje den representerer.

Innhold

- Bakgrunn
- **Utvikling forrige periode**
- Fremtidsutsikter
- Arbeidskraftendringer

Like mange medlemmer synes markedet er godt som dårlig i august

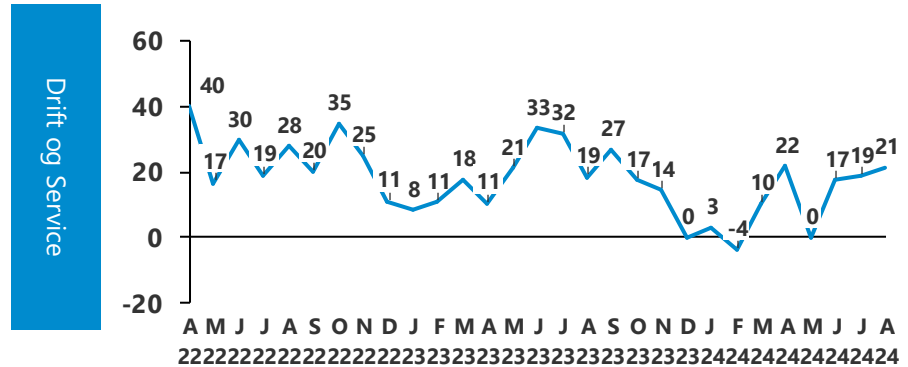
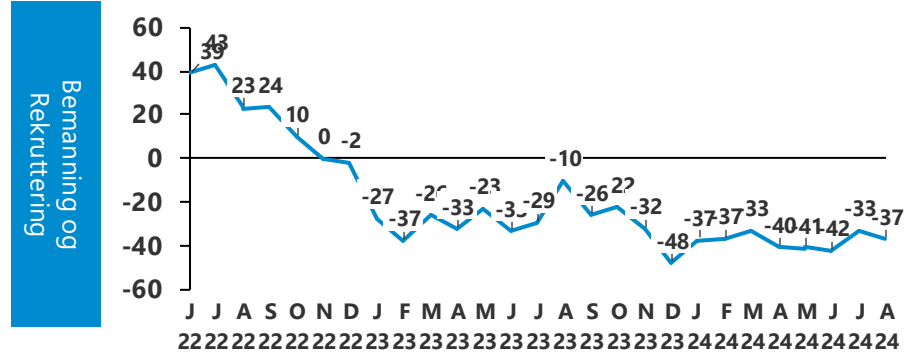
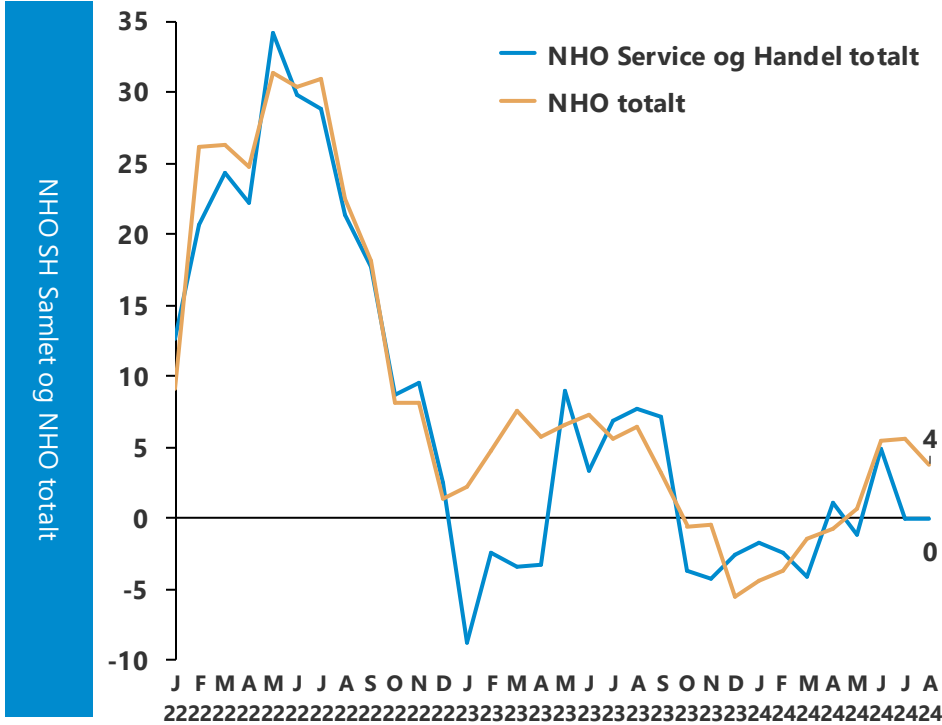
Hvordan vurderes den generelle markedssituasjonen for din bedrift?



Kilde: NHO medlemsundersøkelse. ¹ få respondenter

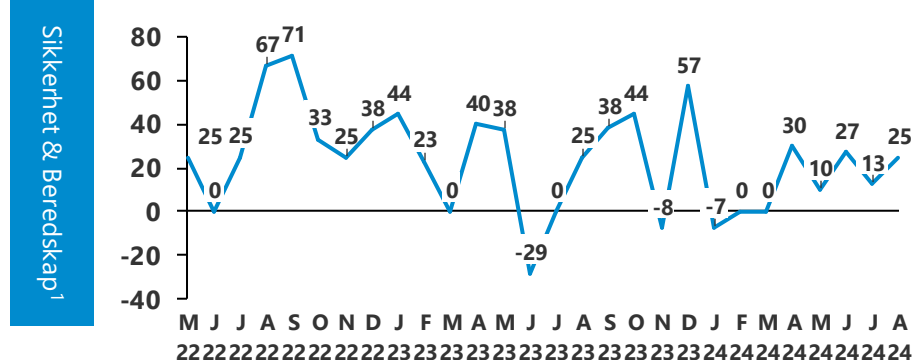
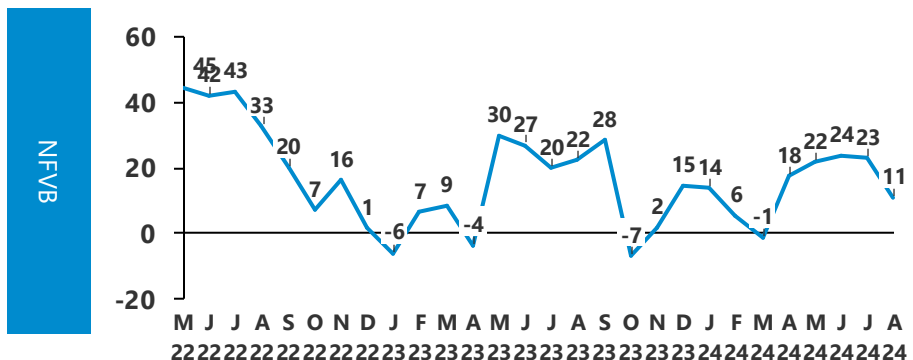
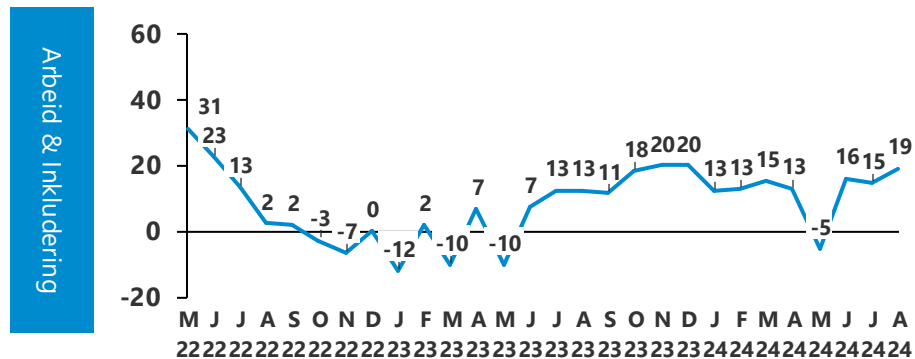
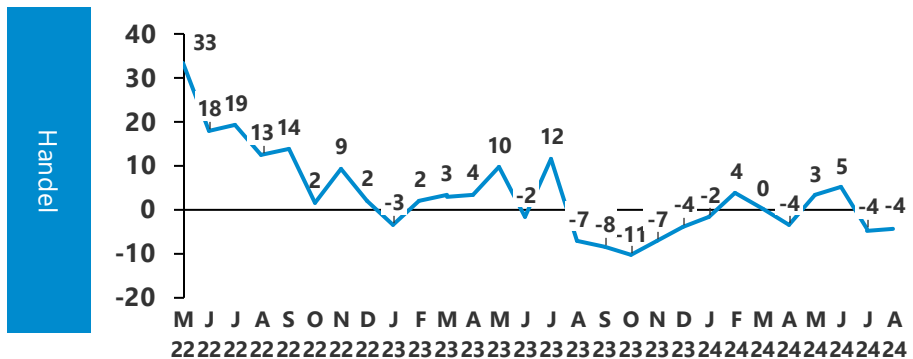
Like mange av medlemsbedriftene opplever at dagens marked er godt som dårlig, og andelen er lik som i juli

Nettoutvikling (andel som svarer god – andel som svarer dårlig)



Stabil markedssituasjon i august

Nettoutvikling (andel som svarer god – andel som svarer dårlig)



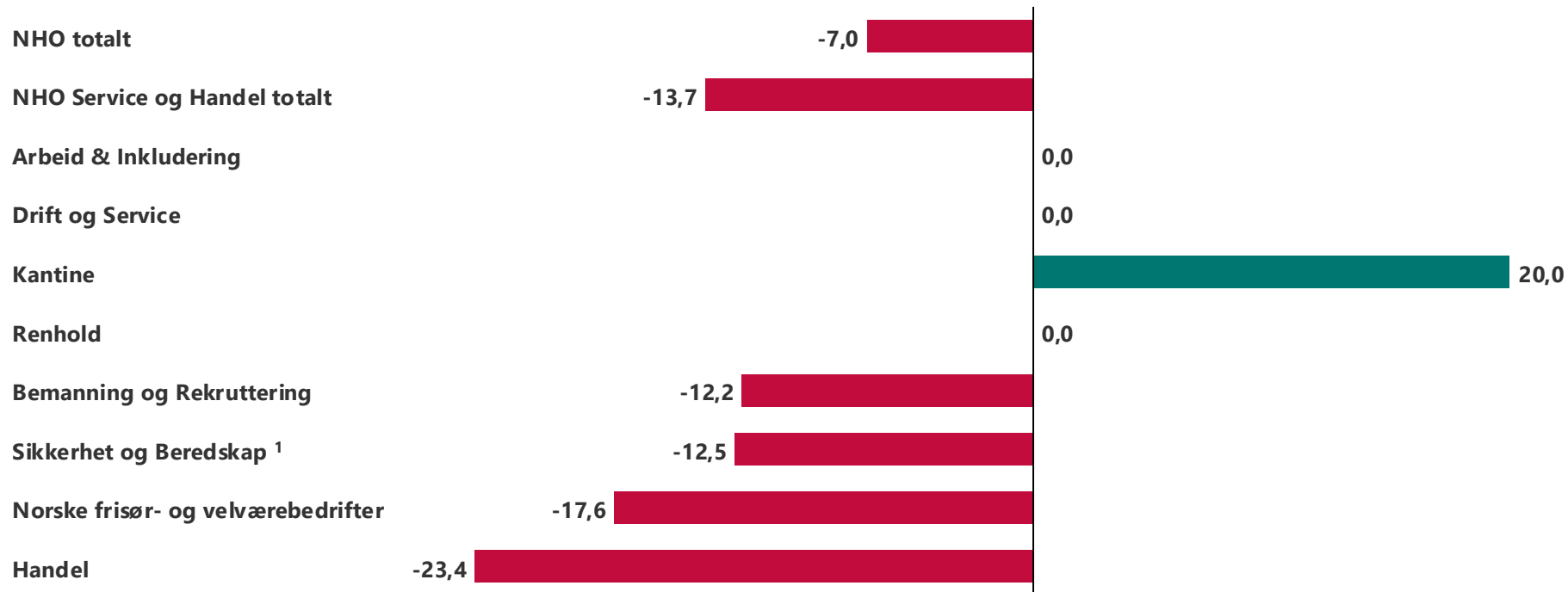
Kilde: NHO medlemsundersøkelse. ¹ få respondenter

Innhold

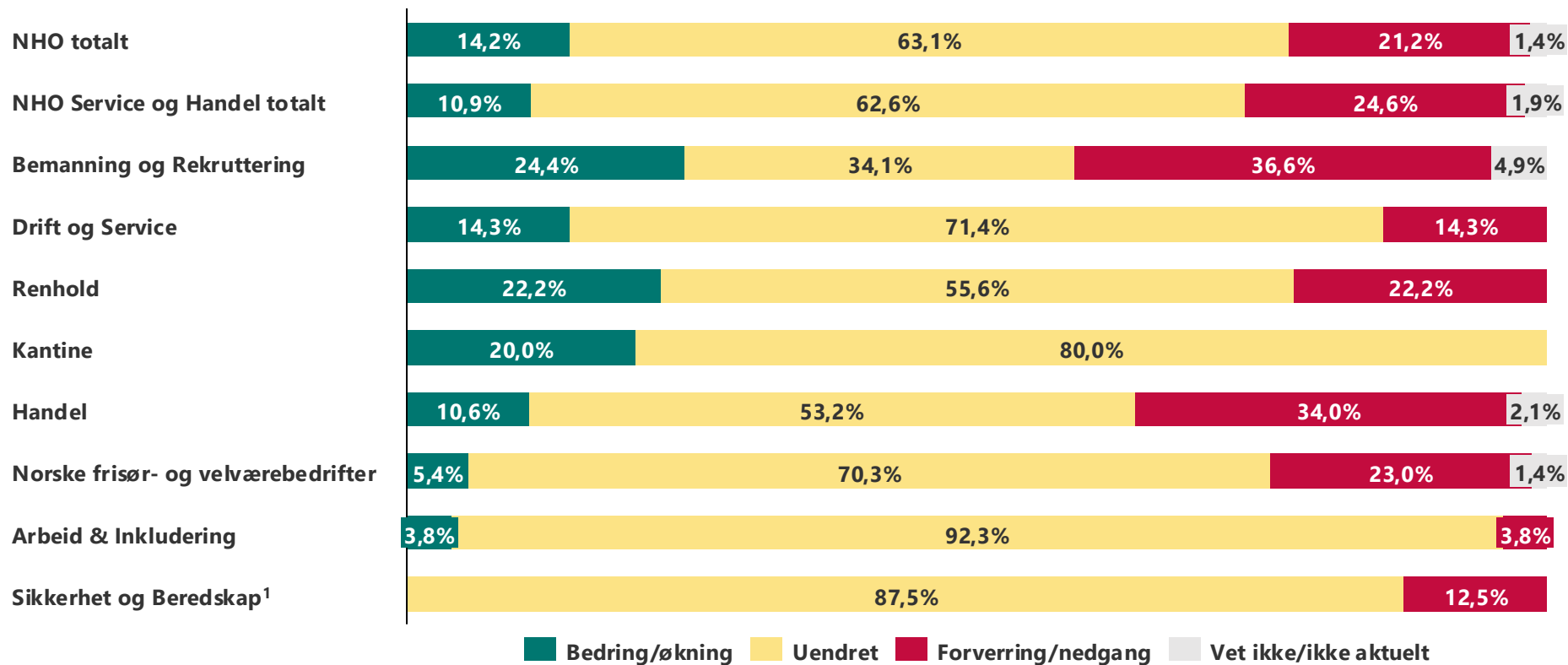
- Bakgrunn
- Utvikling forrige periode
- **Fremtidsutsikter**
- Arbeidskraftendringer

Overvekt av pessimister i NHOSH når bedriftene tenker på markedsutsiktene de neste 6 månedene

Nettoandel (andel som svarer forbedring – andel som svarer nedgang)

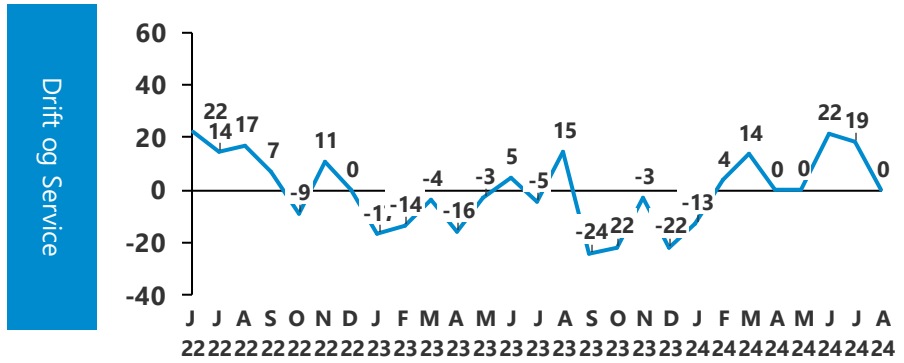
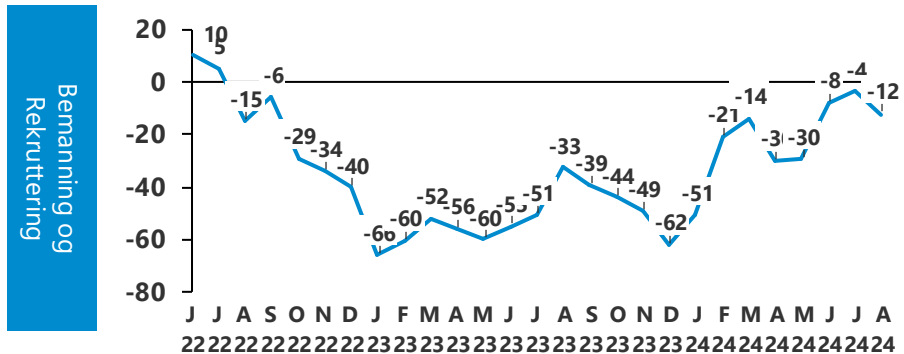
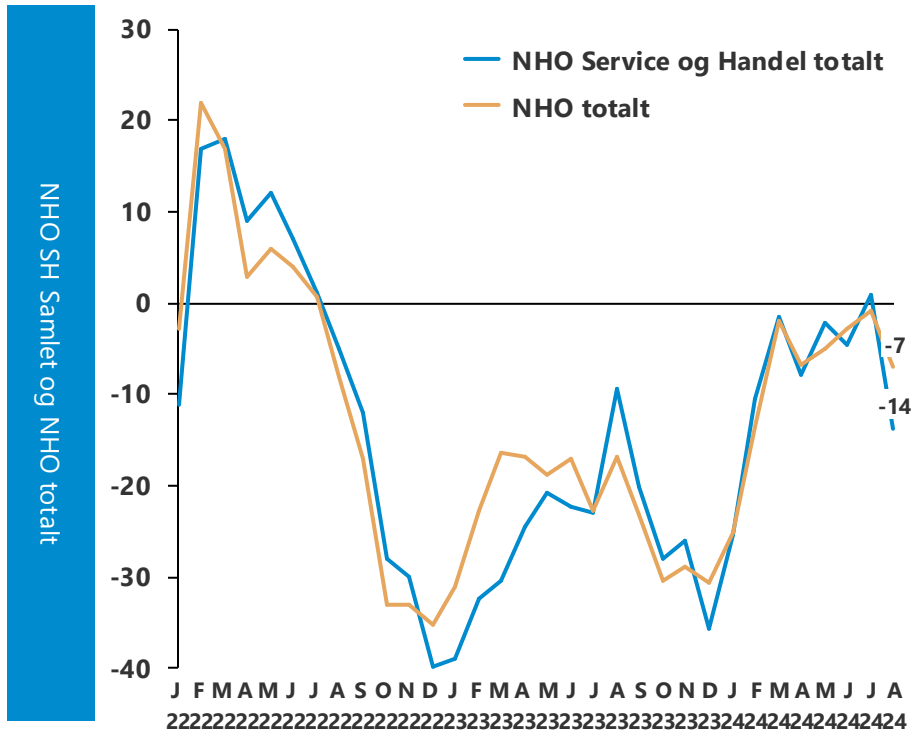


Markedsutsiktene de neste 6 månedene ser svakest ut for Handel og Bemanning



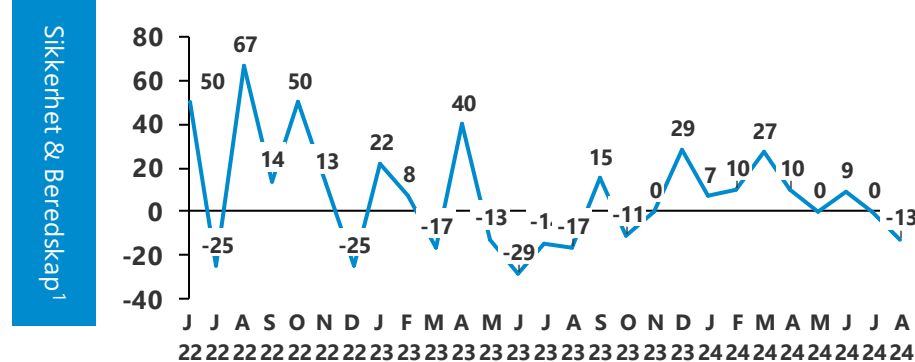
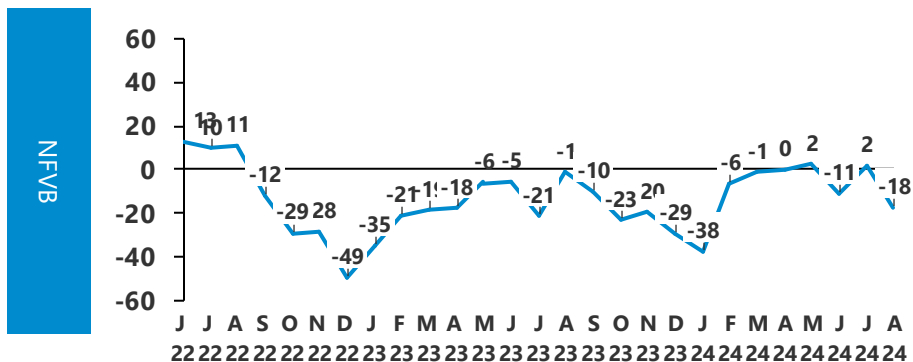
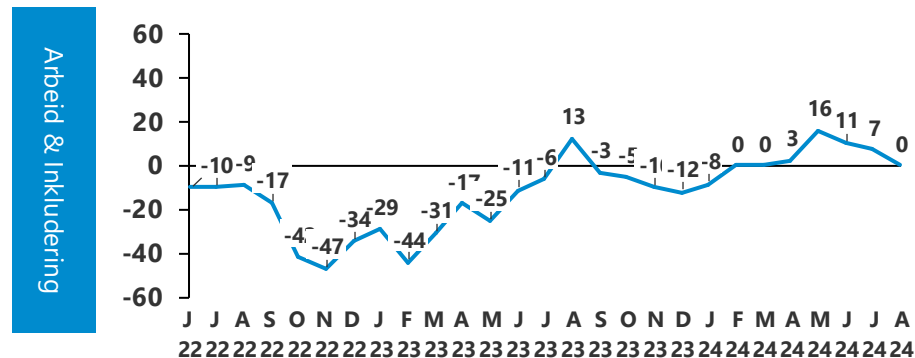
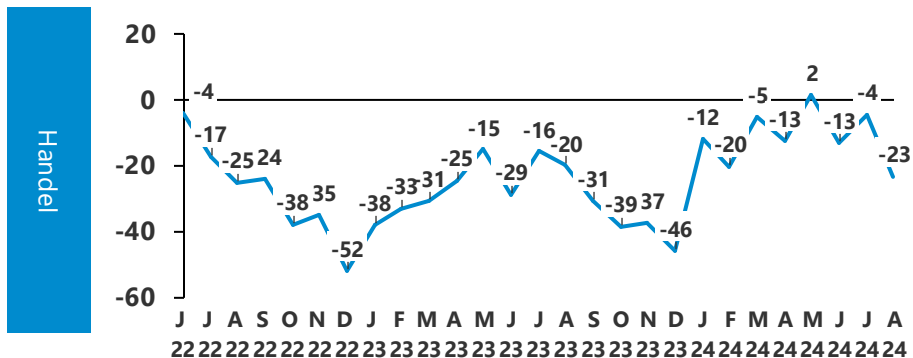
Bedring i markedsutsiktene fra desember 2023, men en kraftig nedgang i august

Nettoandel (andel som svarer bedring – andel som svarer nedgang)



Fremtidsutsiktene svekkes i august

Nettoandel (andel som svarer bedring – andel som svarer nedgang)

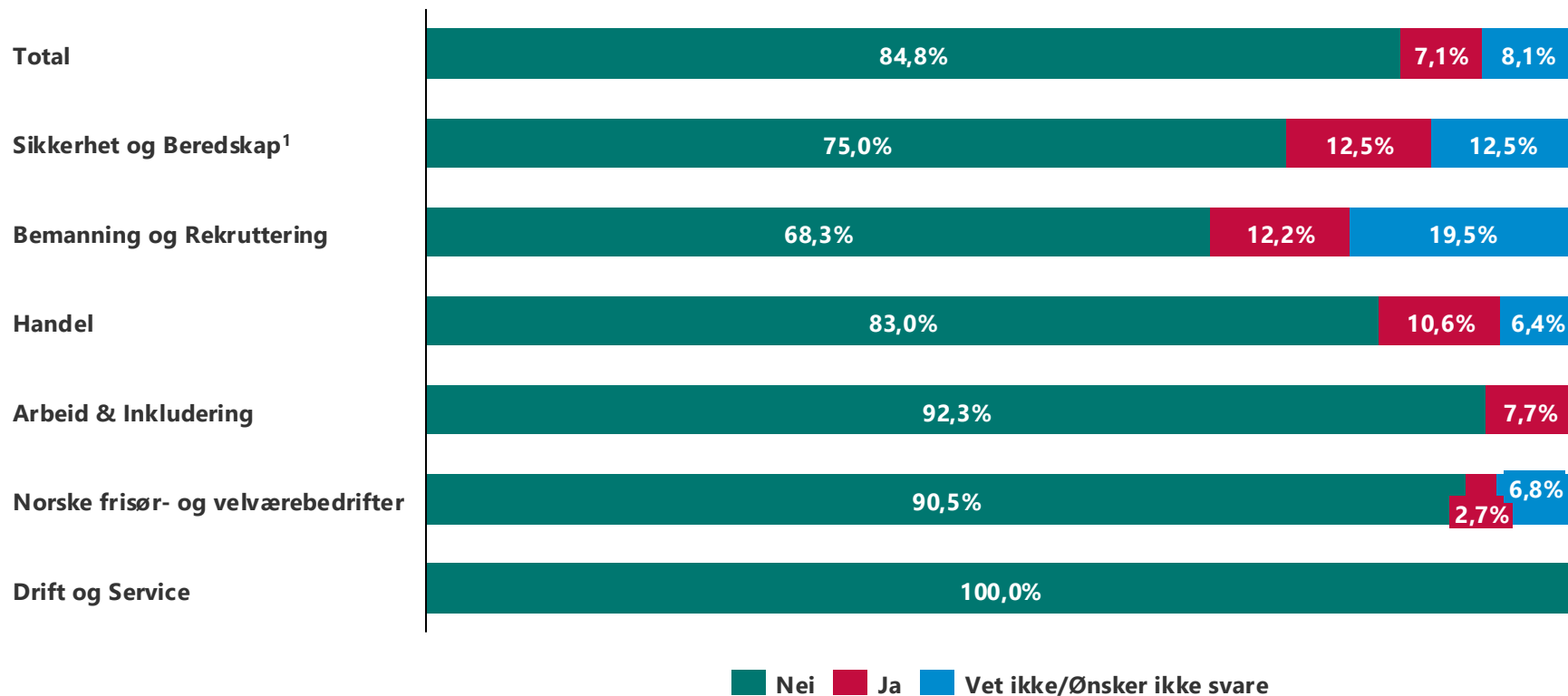


Innhold

- Bakgrunn
- Utvikling forrige periode
- Fremtidsutsikter
- **Arbeidskraftendringer**

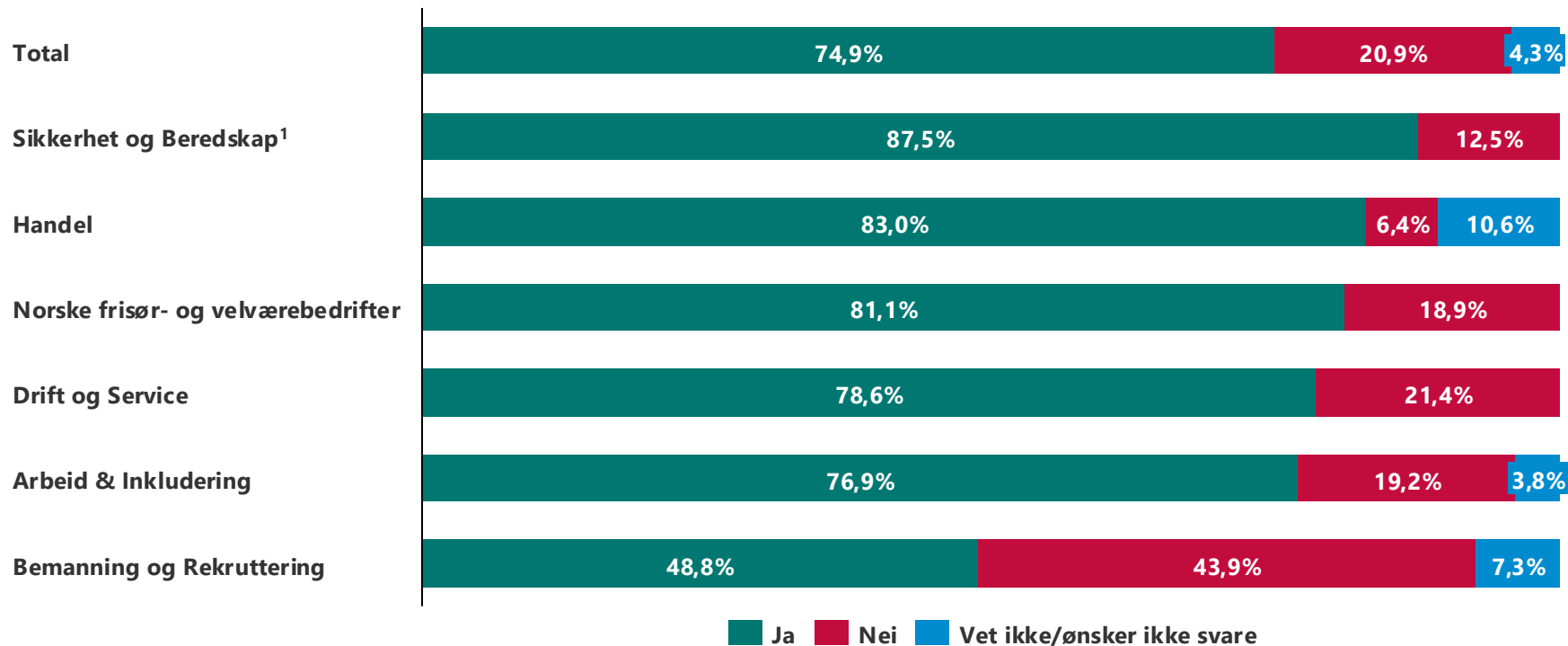
7 % av bedriftene sier de vil permittere neste 3 måneder

Vil bedriften de neste tre måneder gjennomføre permitteringer?



21% av bedriftene har ikke nok arbeid til alle for tiden og situasjonen er svakest i bemanningsbransjen

Er det for tiden nok jobb til alle ansatte i bedriften?



30% av bedriftene vil nedbemanne hvis markedet ikke bedres

Venter dere å gjennomføre nedbemanning/permittering dersom din bedrift fremdeles ikke har nok jobb til alle ansatte om 6 måneder?

