

# Medlemsundersøkelsen oktober 2024 NHO SH med delbransjer

# Innhold

- **Bakgrunn**
  - Utvikling forrige periode
  - Fremtidsutsikter

# Om undersøkelsen

<b>60. Undersøkelse</b>	
Sendt ut	<b>24.09. kl 14.00</b>
Avsluttet	<b>01.10. kl 22.00</b>
Respondenter	<b>2043</b>
Svarprosent	<b>12%</b>

**Antall respondenter NHO SH:** 228

**Svarprosent NHO SH:** na %

	Antall respondenter
Norske frisør- og velværebedrifter	72
Handel	55
Bemanning og Rekruttering	53
Arbeid & Inkludering	25
Drift og Service	14
Sikkerhet og Beredskap	9

## **Viktig informasjon:**

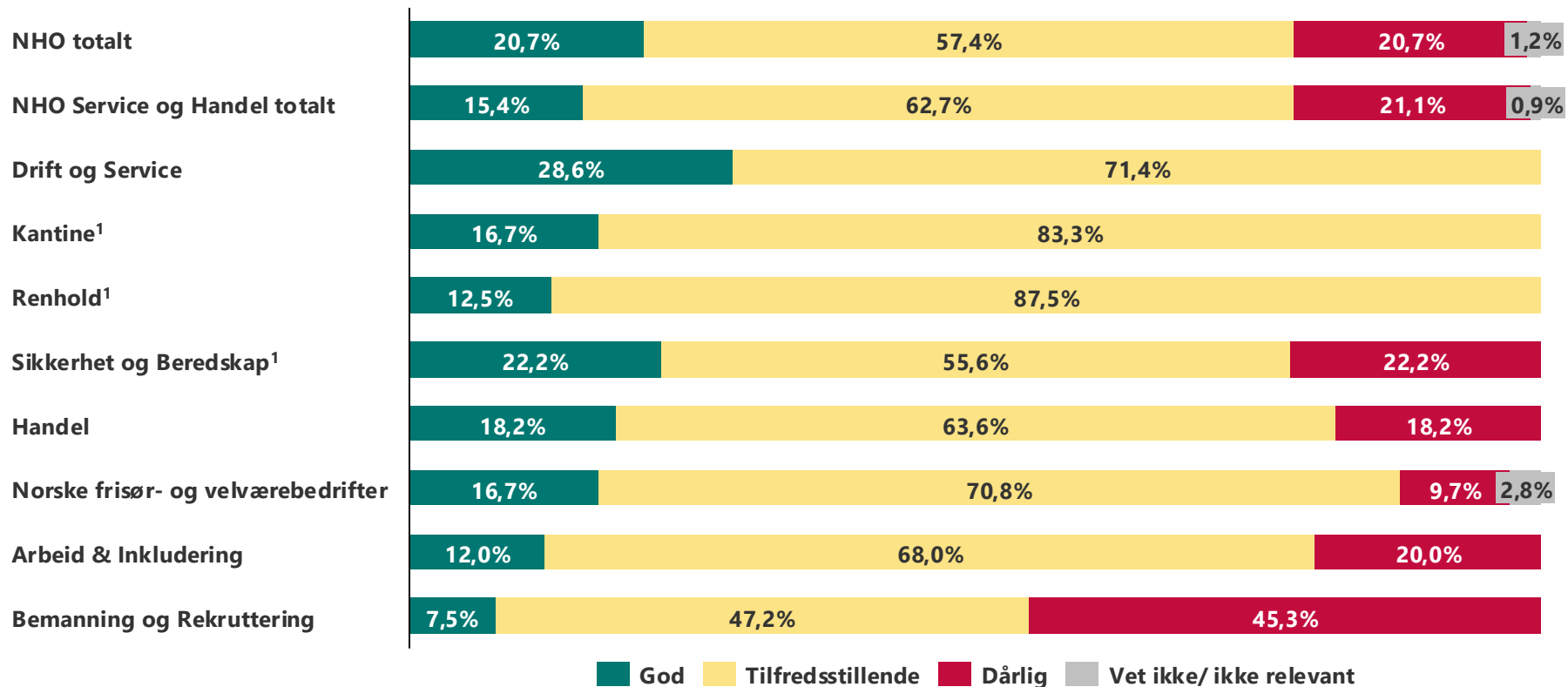
Det er ikke vektet for bedriftenes størrelse eller bransjetilhørighet. En stemme er en stemme, enten bedriften er liten eller stor og uavhengig hvilken bransje den representerer.

# Innhold

- Bakgrunn
- **Utvikling forrige periode**
- Fremtidsutsikter

# Flere medlemmer synes markedet er dårlig enn godt i oktober

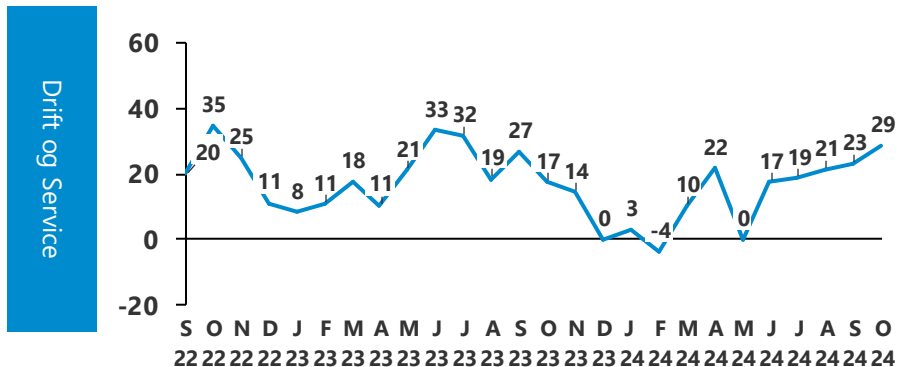
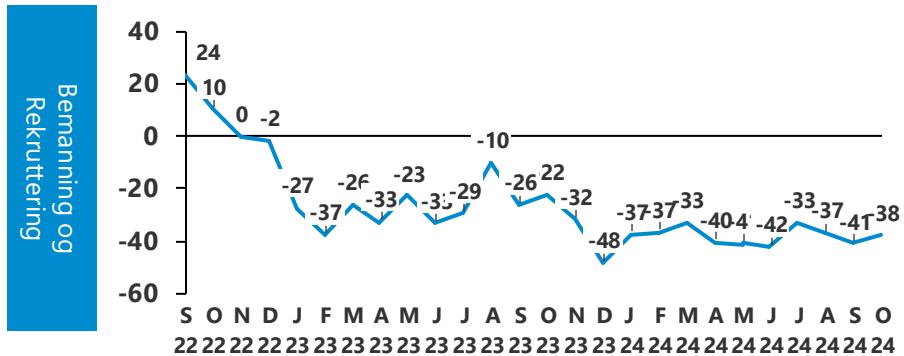
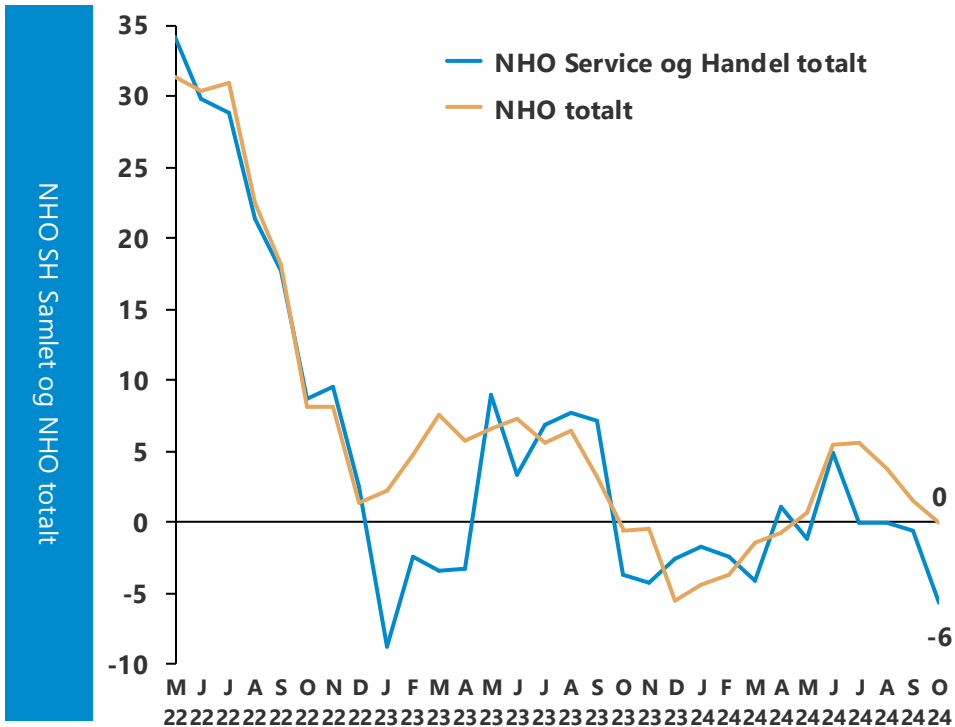
## Hvordan vurderes den generelle markedssituasjonen for din bedrift?



Kilde: NHO medlemsundersøkelse. <sup>1</sup> få respondenter

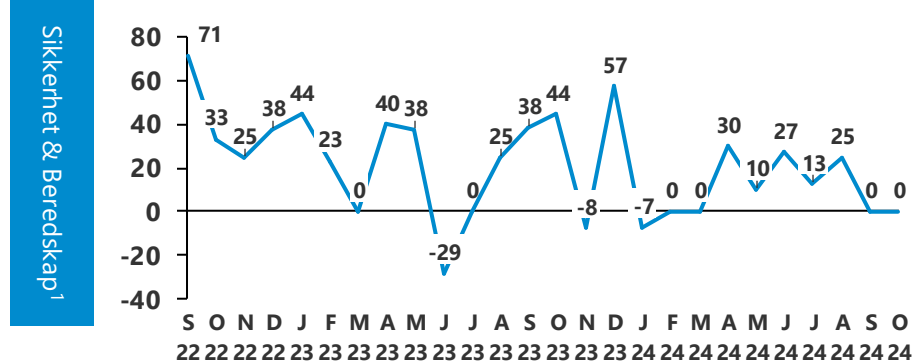
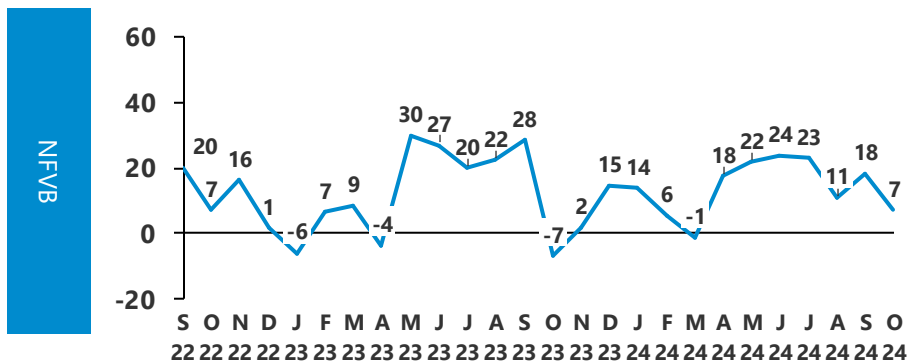
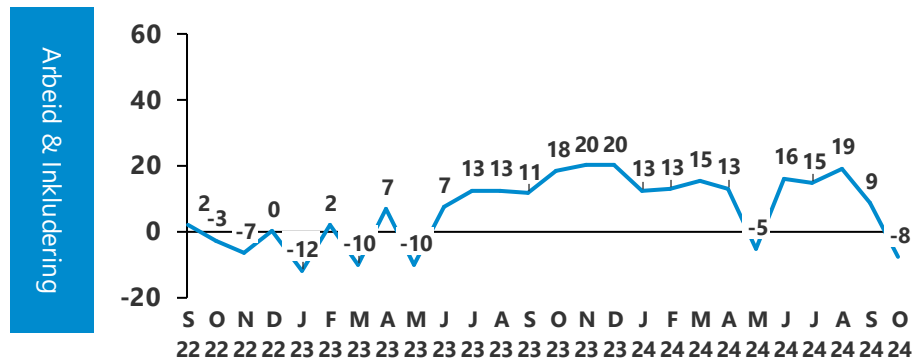
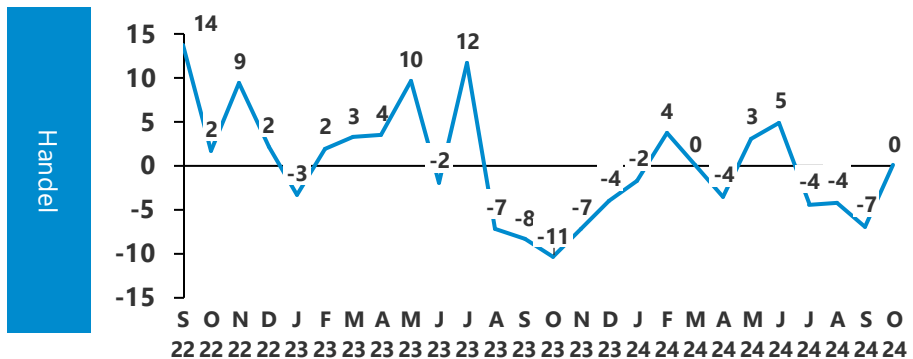
# Etter sommeren har markedsoppfattelsen snudd blant NHOSH medlemmer og flere opplever at markedet er dårlig

Nettoutvikling (andel som svarer god – andel som svarer dårlig)



# Litt fallende oppfattelse av markedssituasjonen i oktober

## Nettoutvikling (andel som svarer god – andel som svarer dårlig)



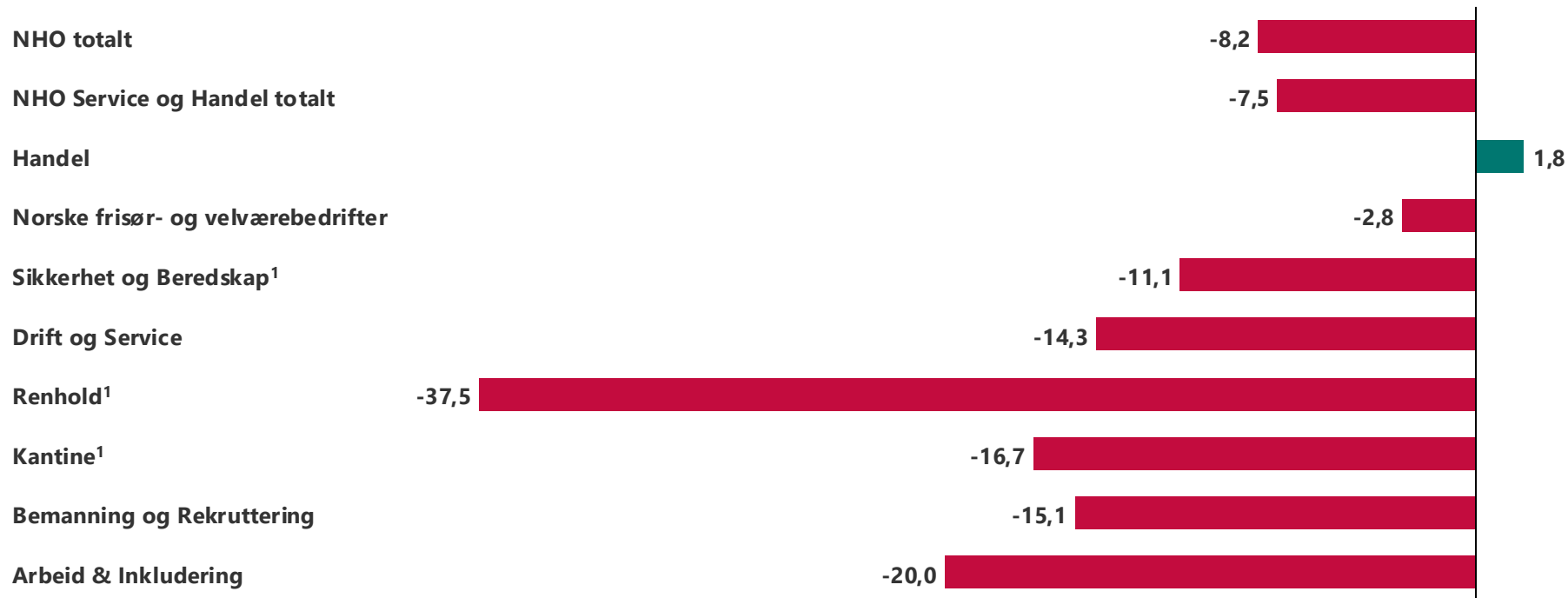
# Innhold

- Bakgrunn
- Utvikling forrige periode
- **Fremtidsutsikter**

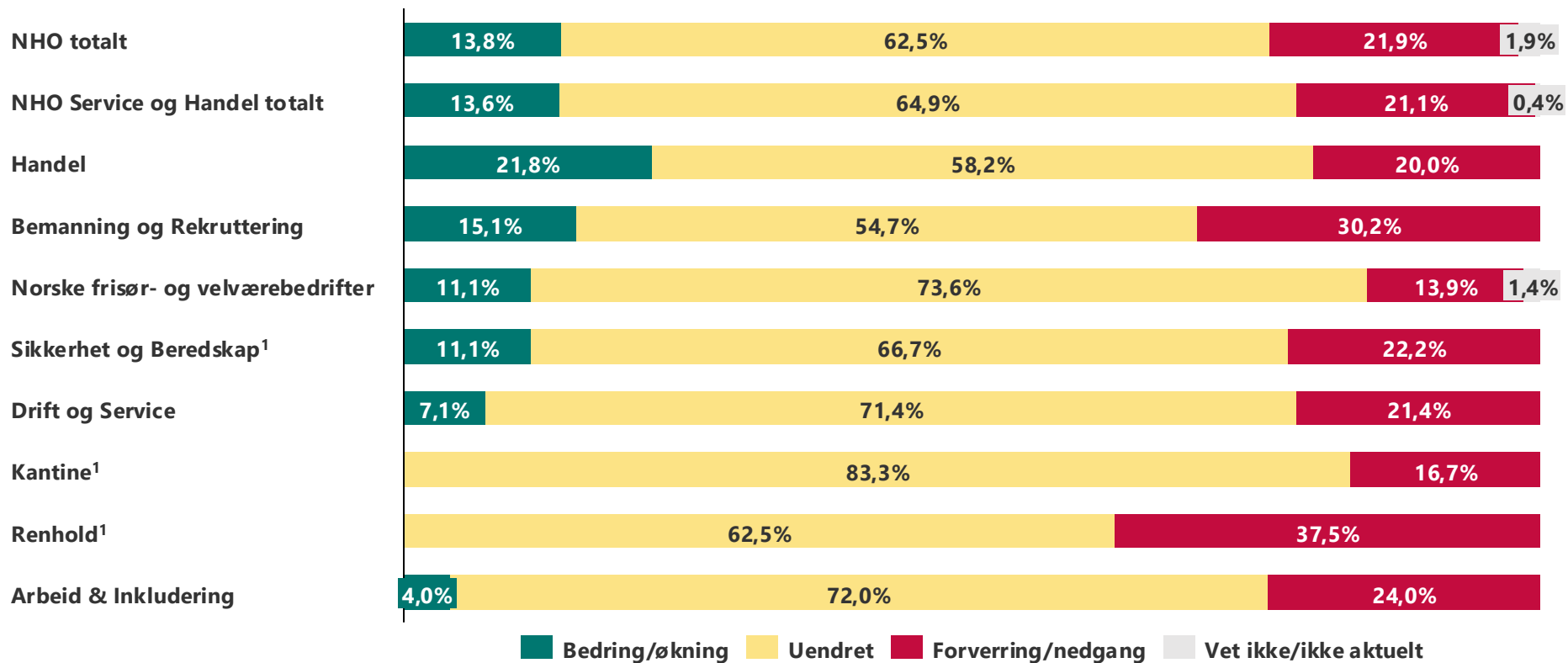


# Overvekt av pessimister i NHOSH når bedriftene tenker på markedsutsiktene de neste 6 månedene

Nettoandel (andel som svarer forbedring – andel som svarer nedgang)

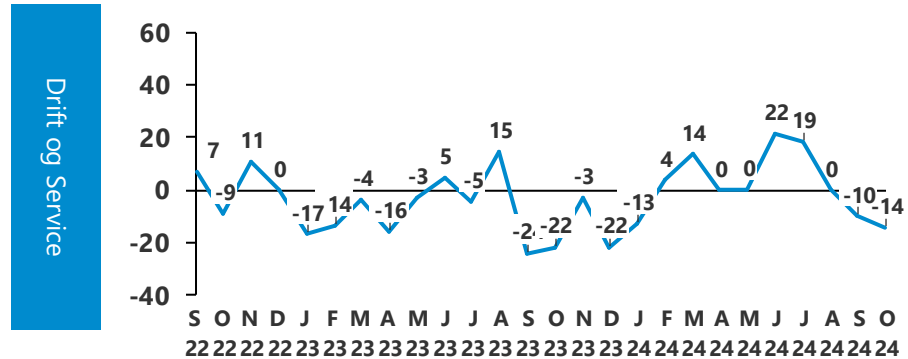
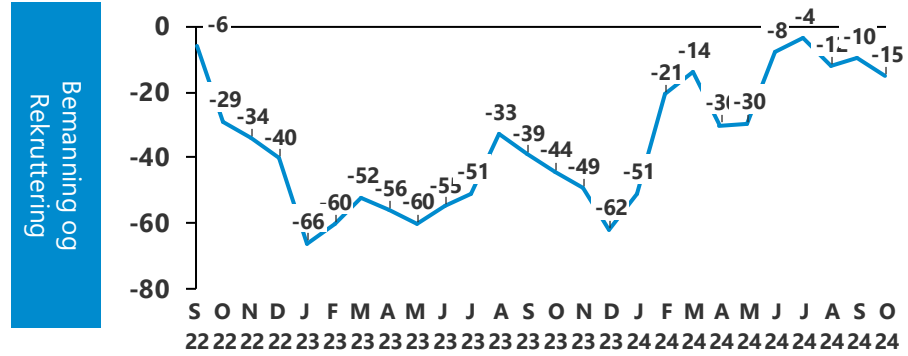
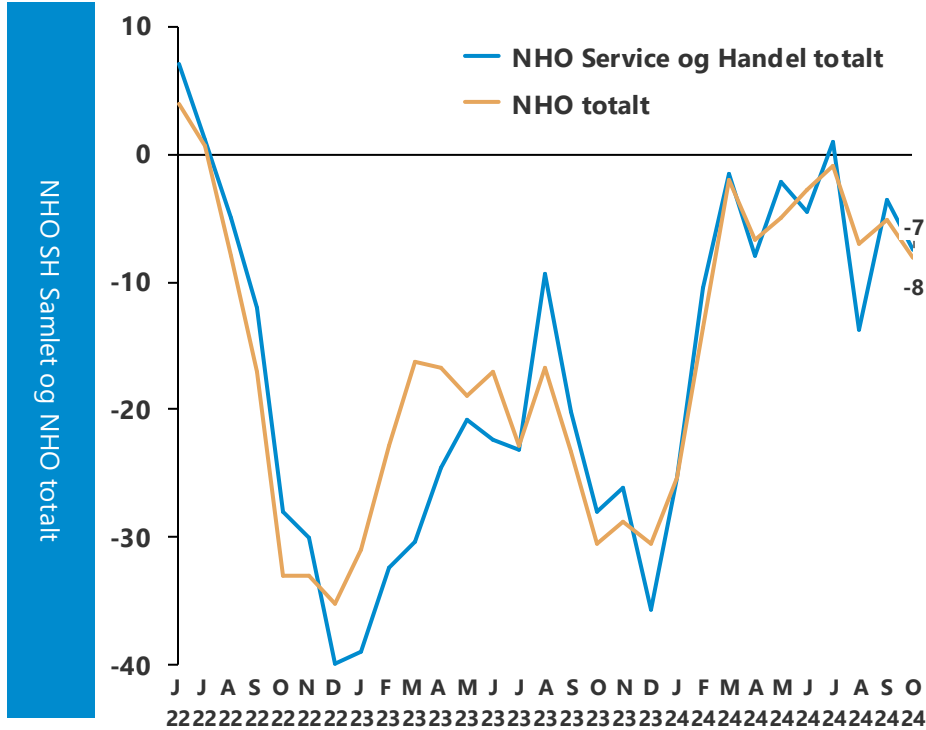


# Markedsutsiktene de neste 6 månedene ser svakest ut for Bemanning, Arbeid & Inkludering og Drift & Service



# Bedring i markedsutsiktene fra desember 2023 har stagnert, og fortsatt flere som tror markedet forverres enn forbedres

## Nettoandel (andel som svarer bedring – andel som svarer nedgang)



# Fremtidsutsiktene svekkes i oktober

Nettoandel (andel som svarer bedring – andel som svarer nedgang)

